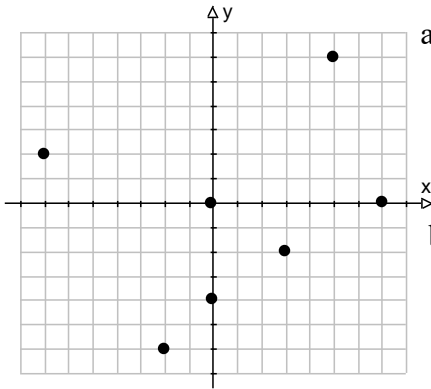


- Sitúa en los ejes de coordenadas los siguientes puntos: A (3,5); B (-2, -3); C (2, -4); D (-1,3); E (0,4); F (5,0)

- Dado el siguiente sistema de ejes de coordenadas:

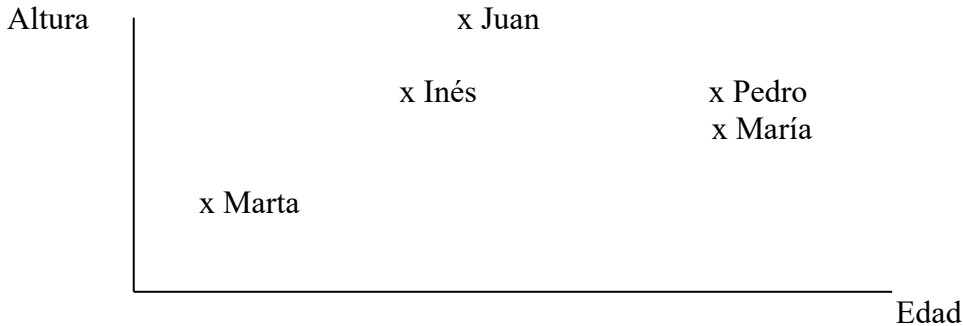


- Escribe las coordenadas de los puntos representados:

Ejemplo: A(-7, 2)

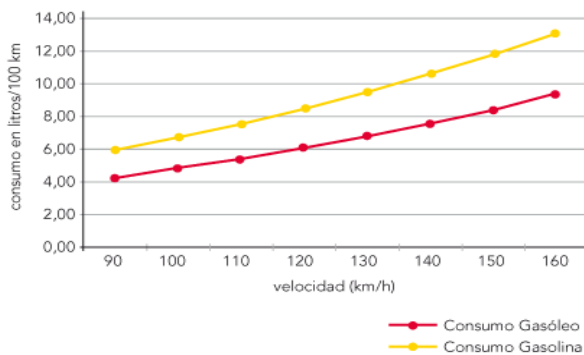
- Representa los puntos: P (2,3); Q (-5,6); R (-4,0); S (0,4); T (2, -3); U (-6, -8)

- En la gráfica se representa la edad y la altura de varias personas. Observa la tabla y completa las frases siguientes:



- La persona más alta es..... y la más baja
- ytienen la misma edad.
- y tienen la misma altura.
- ¿Qué chica es más joven que María pero más alta?.....
- es el mayor, pero más bajo que

- Observa la gráfica y responde las siguientes preguntas:



- ¿Qué se representa en la gráfica?
- ¿Cuál es el consumo a 120km/h?
- Cuando el consumo es de 8,00 ¿qué velocidad lleva cada tipo de coche?

- Dada la función afin: $y = 3x - 4$ a) Completa la tabla. b) Representa la función en unos ejes de coordenadas. c) ¿Necesitas realmente calcular todos esos puntos para representar correctamente la función? ¿cuántos puntos necesitarías como mínimo?

X	Y
-2	
0	
2	
4	

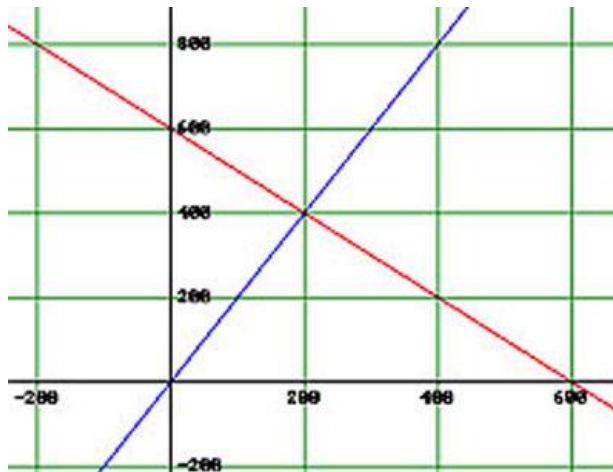
6. Una compañía de móviles te cobra 15 céntimos por establecimiento de llamada y 5 céntimos por cada minuto de conversación. Contesta las siguientes preguntas:

- a) ¿Es esta relación una función? Si lo es identifica la variable dependiente y la independiente.
 b) Completa la tabla:

Duración de la llamada (min)	0	1	2	3	4	5	6
Coste (€)							

- c) Escribe su expresión algebraica.
 d) Representa gráficamente los datos

7. Identifica las rectas representadas en la figura con las siguientes ecuaciones:



a) $y = -x + 600$

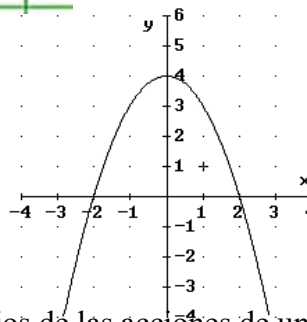
b) $y = 2x$

¿Cuál de las dos es decreciente? ¿por qué?

¿Qué valor de x hace que la y tome el mismo valor en las dos ecuaciones?

8. Observa la gráfica y determina:

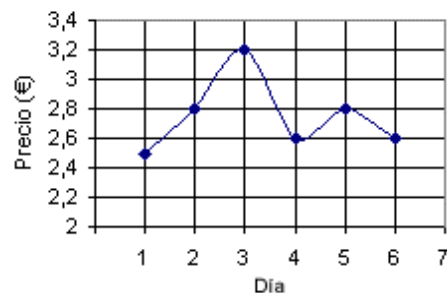
- a) Intervalo de crecimiento.
 b) Intervalo de decrecimiento.
 c) Máximos.
 d) Mínimos.



9. El gráfico representa la evolución de precios de las acciones de una cierta empresa en una semana.

¿Qué afirmación es verdadera?

- a) El valor máximo alcanzado ha sido de 2'8 €.
 b) El valor mínimo se alcanzó en los días 4 y 6.
 c) El precio creció el día 3 y el día 4.
 d) El precio máximo se alcanzó el día 3.



10. Representa la función $y = -2x$ e indica si es creciente o decreciente.